

Dimenzije

Višina kompaktne verzije	H = 50 mm
Višina Combi verzije (H1+H2)	= 65 mm

Priključitvene velikosti

Nominalni pretok	qp	m ³ /h	0,6	1,5	2,5
Priključek	DN	mm	15	15	20
Celotna dolžina	L	mm	110	110	130
Cevni priključek	"	"	¾	¾	1

Velikost X je odvisna od tipa koncentričnega senzorja pretoka (IST, M60, TE1)

Nadaljnje verzije zelsius® C5:



Zelsius C5-ISF
Kompaktni merilec z enotokovnim
senzorjem pretoka (ISF)



Zelsius C5-IUF
Kompaktni merilec z ultrasoničnim
senzorjem pretoka

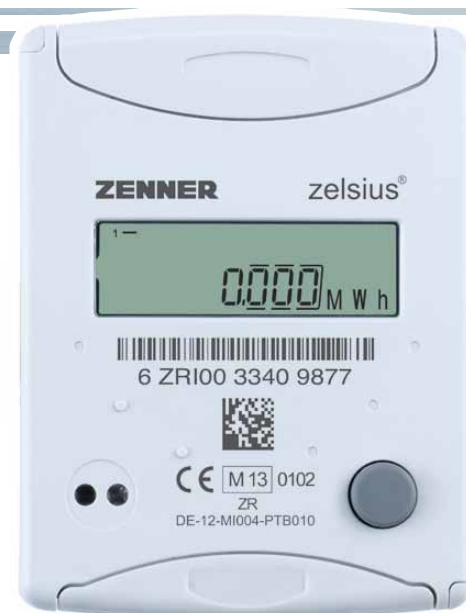
Jordan d.o.o.

Draga 1
8220 Šmarješke Toplice
Telefon +386 7 38 43 060
Faks +386 7 38 43 071
E-Mail info@jordan.si
Internet www.jordan.si

zelsius® C5-CMF

Nova generacija zelsius®

Kompaktni elektronski kalorimeter za grelno ali hladilno energijo s koaksialno merilno kapsulo (CMF). Opcijsko z M-Bus, wM-Bus in 3 vhodi / izhodi q_p 0,6/1,5/2,5 m³/h



zelsius® C5-CMF

Nova generacija zelsius®

Nova generacija kompaktnega elektronskega kalorimetra s koaksialno merilnokapsulo (CMF)

C5 CMF s koaksialno merilno kapsulo združi kompaktnost z robustno konstrukcijo, fleksibilnostjo in najnaprednejšimi komunikacijskimi vmesniki za M-Bus in brezžični M-Bus

Specifično narejeno za obračun glede na porabo, zelsius® C5 CMF je dobro pripravljen za uporabo v vseh poslopijih s centralnim dovodom toplote.:

- industrijske in poslovne stavbe
- večstanovajske zgradbe in rezidenčni kompleksi
- večdružinske stavbe

S zelsius® C5 CMF Zenner ponuja kompaktni kalorimeter, ki se lahko montira na različne priključke (EAS) glede na verzijo.

Prednosti zelsius® C5 CMF so vidne že pri montaži. Zaradi kompaktnosti se prilega skoraj vsakemu položaju montaže. Combi verzija z ločeno računsko enoto dovoli montažo tudi v najbolj tesnih omaricah.

Zelsius® C5 CMF je lahek za uporabo, zahvaljujoč uporabe samo enega gumba. Zaslona omogoča optimalno bralnost in prikaz pomembnih pogojev delovanja.

Zanesljivost in širok dinamični razpon zagotavlja optimalne merilne rezultate skozi celotno obdobje delovanja. Z brezreakcijskim zaznavanjem impelerja Zelsius®



C5 CMF dosega trenutne metrološke zahteve za kompaktni kalorimeter in zaradi koncentrične zasnove merilne kapsule je na voljo za različne priključke (IST, M60, TE1), glede na DIN EN 14154.

Pregled zmogljivosti

- Na voljo kot kalorimeter za gretje/hlajenje ali Combi verzija
- za gretje/hlajenje
- Najmanjša višina za to obliko
- Opcijsko na voljo z M-Bus ali brezžični M-Bus
- Opcijsko na voljo s 3 vhodi / izhodi
- Za horizontalno ali vertikalno vgradnjo
- Shramba vseh mesečnih vrednosti skozi celotno obdobje delovanja
- Obsežna shramba maksimalnih vrednosti termalnega izhoda,
- pretoka in drugih parametrov
- Opcijsko z baterijo z 11 letno življenjsko dobo
- Natančen in stabilen
- Zelo širok dinamični razpon
- Glede na MID, razred 3

Tehnični podatki senzorja pretoka CMF

(Vrednosti za simetrično montažo temperaturnih senzorjev)

Nazivni pretok q_p	m ³ /h	0,6	1,5	2,5
Maksimalni pretok q_s	m ³ /h	1,2	3	5
Minimalni pretok q_i ležeče	l/h	24	30 / 60	50 / 100
Minimalni pretok q_i pokončno	l/h	24	30 / 60	50 / 100
Začetni pretok horizontalno ca.	l/h	5	5	7
Izguba pritiska pri q_p	bar	<= 0,25 bar		
Temperaturni razpon	°C	10°C <= theta q <= 90°C		
Minimalni pritisk (izogib kavitaciji)	bar	0,3		
Razred merilne natančnosti		3		
Priključek*		M60, IST, TE1		
Nazivni pritisk	PS/PN	16		
Nazivni premer	DN	glede na priključek		
Položaj montaže		Ležeče ali pokončno, ne z glavo navzdol		
Montaža		povratni tok opcijsko dovodni tok		
Dolžina kabla do računske enote (Za Combi verzijo)	m	1,2		
Montaža temperaturnih senzorjev		M10 x 1		
Nosilec gretja		voda		

(*) Opcijsko

Tehnični podatki temperaturnih senzorjev

Platinasti upor		Pt 1000
Premer senzorja / tip	mm	Standardno: 5,0 (DS glede na EN 1434); druge velikosti na zahtevo
Temperaturni razpon	°C	0 - 105
Dolžina kabla	m	1,5 (opcijsko 5)
Montaža	dovodni tok	Direktna potopitev ali z uporabo potopne tulke (v primeru obstoječih merilnih točk)
	povratni tok	Direktna potopitev ali z uporabo potopne tulke (v primeru obstoječih merilnih točk); opcijsko vgrajeno v merilcu pretoka

Tehnični podatki računske enote

Temperaturni razpon	°C	1...105
Razpon razlike v temperaturi	K	3...80
Zaslon		LCD 8-številčni + dodatni znaki
Temperatura okolice	°C	5...55
Minimalna razlika v temperaturi	K	3
Resolucija temperature	°C	0,01
Frekvenca meritev	s	tovarniško nastavljivo od 2s, standardno 30s
Prikazna enota porabe energije		Standardno MWh; opcijsko kWh, GJ
Shranjevanje podatkov		1 x na dan
Vrednosti ključnih datumov		Shramba vseh mesečnih vrednosti skozi celotno obdobje delovanja
Maksimalno shranjevanje podatkov		Obsežna shramba podatkov pretoka, delovanja in ostalih parametrov
Vmesnik	Standardno	Optični vmesnik (ZVEI, IrDA)
	opcijsko	M-Bus, wM-Bus, RS485, radio
Napajanje		3,6 V litijska baterija (različne kapacitete)
Življenska doba baterije	let	> 6, opcijsko > 11 (Možna menjava)
Razred zaščite		IP54
EMC		C
"Okoljski podatki /		Najvišja dovoljena temperatura okolice 55°C Najnižja dovoljena temperatura okolice 5°C Razred vlage IP54
	- klima	
	- mehanski razred	M1
	- elektromagnetni razred	E1

