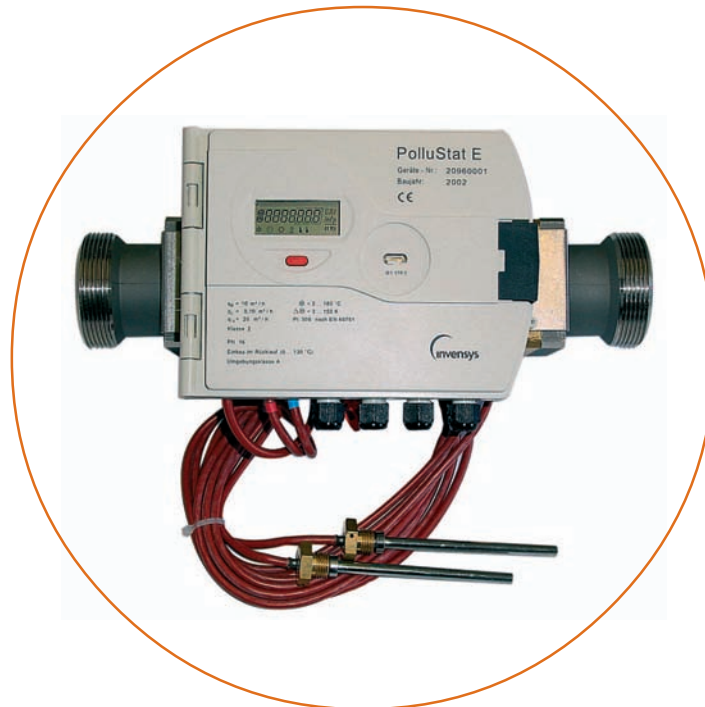


PolluStat E

Ultrazvočni merilnik toplotne energije



Posebne lastnosti

Razred točnosti po EN 1434 razred 2
(Merilno razmerje 1:200)

V pretočnem merilu ni gibajočih se delov

Primeren za vodoravno in navpično vgradnjo

Na voljo v vseh merah za nazivne pretoke od q_n 0.6 do 60

Odstranljiv totalizator

Merilnik lahko konstantno deluje pri maksimalnem pretoku (2 x $q(p)$)

Merilnik pretoka je kompletno narejen iz kovine

Robustno iz nerjavečega jekla narejeno ohišje (pretvornik signala)

Višji temperaturni obseg od 5 do 130 °C (kratak čas do 150 °C). Primeren tudi za tako imenovane "6 °C / 12 °C hladilne naprave" z vodo kot hladilnim medijem.

Ni občutljiv na umazanijo v napeljavi zaradi zelo visoke moči ultrazvočnega signala.

Zelo velika priključitvena škatla terminala

Združljiva s štiri ali dvo žičnim temperaturnim tipalom

Dva razširitvena priključka za dodatne module.
Dodatni moduli se lahko montirajo brez poškodbe plombe.

Standardni Mini-Bus vhod (za zunanje avtomatsko odčitavanje merila)

Možnost nastavitve zaslona

Tarifna funkcija za prihodnje tarifne tabele

NOWA – zmožen

Inovativna oblika merilnika pretoka in pretvornika signala naredi servis in vzdrževanje enostavno po preteku roka overitve



Opis

Novi PolluStat E je univerzalni merilnik porabe energije za ogrevalne ali hladilne naprave z uporabo vode kot hladilnega ali ogrevalnega medija. Robustno narejen merilnik pretoka je narejen kompletno iz kovine in ima merilno razmerje 1:200 kar omogoča natančno merjenje pri ekstremnih variacijah pretoka.

Opcije zaslona (LC-Display) so jasno zarisane v 4-menijih:

- **Meni uporabnika (User menu)** s kumulativnimi vrednostmi porabe, tarifnim števcem in trenutnimi vrednostmi (pretok, vrednost energije, povratna in napajalna temperatura, temperaturna razlika)
- **Arhiv (Archive menu)** s predhonomi 16 mesečnimi vrednostmi (kumulativne vrednosti energije in volumna, maksimalne vrednosti za mesečni pretok in porabo energije)
- **Servisni meni (Service menu)** (Absolutni maksimumi, povprečen časovni okvir za računanje maksimumov. Primarni in sekundarni M-Bus naslovi. Samo-diagnoza)
- **Meni parametrov (Parameter menu)** za programiranje (brez zunanje opreme) sledečih vrednosti: Primarnih in sekundarnih M-Bus naslovov, Stojeca številka in povprečni časovni okvir za energijske maksimume.

Elektronski zaslon pretvornika signala se lahko vgradi do 3m stran od merilnika pretoka.

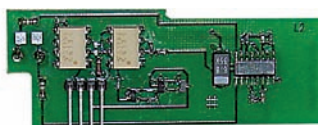
Lahko se uporabi kombinacija Pt 100 in Pt 500 temperaturnih tipal. 4- žični kabel temperaturnega tipala se lahko podaljša, če je kabel prekratek.

Serijski podatkovni vhod in M-Bus izhod sta kompatibilna z PolluCom E (brošura) in PolluTherm (brošura). Tako so lahko vsa tri merila odčitana z uporabo enega sistema. Problemi nezdržljivosti strojne opreme za odčitavanja meril in programske opreme so eliminirani.

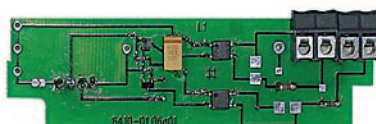
Komunikacijski vhodi in Dodatni moduli

PolluStat E ima standardno vgrajena dva razširitvena vhoda. Dodatni moduli se lahko priključijo brez poškodbe plombe:

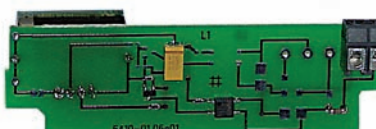
- M-Bus modul tip EN1434-3 za odčitavanje preko M-Bus pretvornika ali za povezavo z oddaljenim kontrolerjem energije:
 - Razširjene vrednosti podatkov (poraba, trenutne, maksimalne in mesečne vrednosti)
 - Odčitavanje preko primarnih ali sekundarnih naslovov (Sekundarni naslov je serijska številka merila)
 - Avtomatska zaznava hitrost podatk. prenosa (300 in 2400 baud)
- Modul za daljinsko odčitavanje za porabo energije in volumna, brez potencialni impulz z vgrajeno zaščito proti podvajanju impulzov



M-Bus modul



Modul za daljinsko odčitavanje porabe energije in volumna



Modul za daljinsko odčitavanje porabe energije

Mini-Bus vhod je vgrajen kot standarden vmesnik za priključitev na induktivno ploščo na dotik (touch-pad) za daljinsko avtomatsko odčitavanje merila (AMR)

Standardni optični podatkovni vhod se lahko uporabi za odčitavanje merila z sistemom za mobilno zbiranje podatkov npr. DOKOM Mobile (Brošura)



Tehnične specifikacije merilnika pretoka

Točnost	Razred 2 EN 1434-1 (vsi modeli)
Merilne značilnosti Stalni pretok q_p do Minimalni pretok q_i Maksimalni pretok q_s do Stalni pretok q_p	100 : 1 (vsi modeli) * 2 : 1 (vsi modeli)
Vgradni kot	Vodoravno ali navpično
Vgradna pozicija	PolluStat E: Povratna linija (t.j. hladna linija) PolluStat EX: Napajalna linija (t.j. vroča linija)
Temperaturni obseg	5 ... 130 °C

* Odobrene vrednosti - trenutne določbe veljavne do 2003, naročajo da morajo vsi izdelovalci ultrazvočnih meril toplotne energije označiti velikost merila q_p 0,6 do 2,5 z merilnim razmerjem 50 : 1

Različice z navojem / Nominalni pretoki q_p 0.6 do 10

q_p (m ³ /h)	0.6	1.5	2.5	3.5	6	10
q_i (m ³ /h)	0.012 *	0.03 *	0.05 *	0.035	0.06	0.1
q_s (m ³ /h)	1.2	3	5	7	12	20
Dolžina ohišja (mm)	110 (190)	110 (190)	130 (190)	260	260	300
Priključitveni navoj	G 3/4" (G 1 B)	G 3/4" (G 1 B)	G 1" (G 1 B)	G 1 1/4"	G 1 1/4"	G 2"
Tlak	PN 16					

* glej zgoraj

Različice s prirobnico / Nominalni pretoki q_p 0.6 do 10

q_p (m ³ /h)	0.6	1.5	2.5	3.5	6	10
q_i (m ³ /h)	0.012 *	0.03 *	0.05 *	0.035	0.06	0.1
q_s (m ³ /h)	1.2	3	5	7	12	20
Dolžina ohišja (mm)	190	190	190	260	260	300
Prirobnica	DN 20	DN 20	DN 20	DN 25	DN 25	DN 40
Tlak	PN 25					

* glej zgoraj

Različica s prirobnico / Nominalni pretoki q_p 15 do 60

q_p (m ³ /h)	15	25	40	60
q_i (m ³ /h)	0.15	0.25	0.4	0.6
q_s (m ³ /h)	30	50	80	120
Dolžina ohišja (mm)	270	300	300	360
Prirobnica	DN 50	DN 65	DN 80	DN 100
Tlak	PN 16 ali PN 25			



Tehnične specifikacije za številčnico / pretvornik signala

Točnost	Razred 2 EN 1434-1
Temperaturni obseg	2 ... 180 °C
Temperaturni diferencialni obseg	3 ... 150 K
Vplivi okolja	Klasa A po EN 1434-1normi
Zaščita	IP 54
Zaslona	8 številčni LC-Display z dodatnimi simboli
Temperatura tipala	Pt 100, Pt 500 2 ali 4 žične različice
Napajanje	3.6 V baterija ali 230 V AC (+ 10 % / - 15 %), 50 Hz, izbira na mestu
Razširitveni vhodi za dodatne module	2
Podatkovni vhodi	Optični (dimenzije po EN 61107 normi, podatkovni protokol po EN 60870-5 normi) Mini-Bus
Dolžina kabla med številčnico in merilom pretoka	q _p 0,6 do 10: 1,5 m (opcija: 3 m), q _p 15 to 60: 3 m

Dodatki

M-Bus Modul

M-Bus sistem odčitavanja program "DOKOM CS"

Modul za daljinsko odčitavanje
za porabo energije - / volumna

Optični zbiralnik podatkov
z 9 pinskim Sub-D-konektorjem za RS 232 vhod

"MiniCom" servisna programska oprema
za nastavitve tarifnih parametrov

"DOKOM Mobile" Sistem zbiranja podatkov

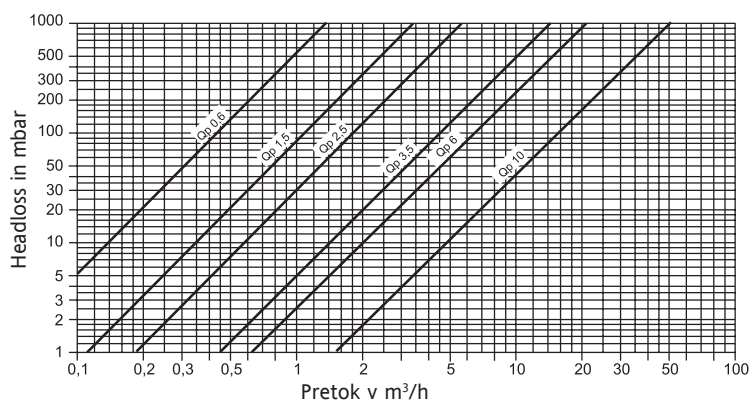
MiniPad in MiniReader za Avtomatsko odčitavanje merila (AMR)

R ½" in R ¾" kroglični ventil tipala
za vgradnjo temperaturnega senzorja direktno v medij

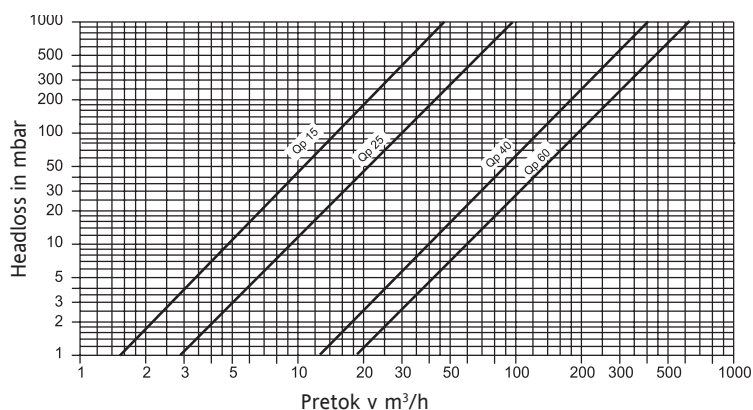
Potopni tulec iz nerjavečega jekla za uporabo v hlajenju
(100mm in 150mm dolžine)

Posebni konektorji za prilagoditev razlik v dolžinah ohišja
od 110 mm (G 1 B) do 130 mm (G 1 B)

Krivulje izgube tlaka



Nazivni pretoki q_p 0.6 do 10



Nazivni pretoki q_p 15 do 60

PolluStat E

Jordan d.o.o.
Draga 1
8220 Šmarješke Toplice

Tel: 07 3843 060
Fax: 07 3843 071
E-mail: info@jordan.si

