

Navodilo za vgradnjo impulzov na vodomere Meitwin

V tem navodilu je opisan postopek priključitve REED impulznih dajalnikov na vodomere Meitwin. Za izvedbo potrebujemo:

1. Impulzni dajalnik REED RD 01 za veliki vodomere
2. Impulzni dajalnik 805 za obtočni vodomere RXTP

Za priključitev impulznih dajalnikov sledite sličicam in opisom.

	
<p>Puščice prikazujejo mesta na vodomereu kjer se nahajajo priključki za priključitev impulznih dajalnikov</p>	<p>Puščice kažejo mesta na številčnici, kjer so napisane vrednosti impulzov. Npr.: 1m³, 0,1m³ in 1imp=100liter. Vrednosti so pomembne za prikaz na prikazovalnikih. (Oznaka opto prikazuje mesto priključitve OPTO impulznega dajalnika)</p>

1. Priključitev impulznega dajalnika REED RD 01 na veliki vodomere

	
<p>Z eno roko primemo drsni obroč (spodnji sivi del številčnice). Z drugo roko primemo pokrov (zgornji črni del številčnice).</p>	<p>Pokrov (zgornji črni del številčnice) zavrtimo tako, da razmaknemo jezička med pokrovom in drsnim obročem. PAZIMO DA NE POŠKODUJEMO PLOMBE!!</p>



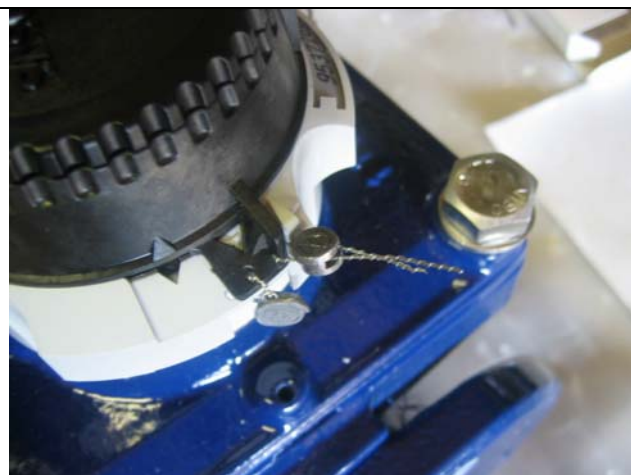
Impulzni dajalnik REED RD 01 potisnemo v odprtino za 1m³ ali 0,1m³. Odvisno od naših potreb.



Potisnemo ga do konca kot prikazuje slika.



Ponovno stisnemo skupaj jeziček pokrova in drsnega obroča.



Jezička povežemo s žico in zavarujemo s plombo. Na ta način zavarujemo nepooblaščen odstranitev dajalnika iz vodomera.

2. Priklučitev impulznega dajalnika na obtočnem vodomereu RXTP



Odvijemo pokrovček odprtine za dajalnik, na vrhu številčnice, obtočnega vodomera kot to prikazuje slika.



Na impulzni dajalnik impulzov reed 805 natakemo odvit pokrovček.



Dajalnik potisnemo v odprtino do konca. Pazimo, da je tesnilo pravilno nameščeno.



Privijemo pokrovček.



Jeziček in pokrovček dajalnika povežemo s žico in zavarujemo s plombo pred nezaželjeno odstranitvijo.

Slika prikazuje pravilno priključena dajalnika.